

読者のページ



さ つまいもが美味しい季節になりましたね。この間、さつまいもを頂いたのでスイートポテトを作ってみようかと思っています。M・Sさん(29才)

稲 刈りも終わって「ホッ」としています。今年はお米の出来栄も良く嬉しいです。全部JAに出荷して、あとは正月を待つばかりです。T・Hさん(77才)

今 年は収穫時期に雨が降り去年より10日くらい刈取りが遅れました。でも米は一等米(ササニシキ)になり安心してます。やっぱり新米は美味しいですね。K・Sさん(67才)

毎 日、大学まで通う電車から外を見ると、田んぼが日を追うごとにすっきりしていて、もう秋なんだなと実感します。それと同時に今年一年ももう終わってしまうのだなと寂しくも思います。K・Hさん(19才)

ふ れあい広場を見ていると心がほっこりする。もうすぐ厳しい冬(雪)。皆様、体には気をつけましょう。S・Sさん(74才)

今 年の収穫もほぼ完了し、秋の味覚が楽しみです。米、果物、きのこ、栗など感謝していただきます。K・Oさん(85才)

も うすぐ『冬』がやってきます。スタッドレスタイヤの準備を早めにして、事故に遭わないように気をしつけなければ……。T・Yさん(31才)

◇スタッドレスタイヤの時期が近づいてきましたね。今年新しく買わないといけないので出費が…。(スマイリー☆)

◇このコーナーでは皆さまからの身近な話題や面白い出来事、本JA、「夢ふる」へのご意見・ご感想などをお待ちしております。(らいおん丸)

(お知らせ)
ご応募に際し取得した個人情報(本JAの業務以外)は一切使用しません。また、応募いただいたご意見と当選者名を掲載することをご了承の上、応募ください。

当選おめでとございます!

支店を通じ粗品をプレゼントいたします。

●10月号の当選者(正解者は78人でした)

中央支店	菅野秀雄さん
中央支店	菊地恵里花さん
中高倉支店	日野隆さん
志田支店	佐々木末来さん
東大崎支店	門間信子さん
宮沢支店	喜々木賢一さん
清滝支店	佐三浦和子さん
長岡支店	古川藤昭さん
西本支店	本木千太郎さん

10月号パズルの答え

サツマイモ
A B C D E

1	ラ	5	ツ	8	カ	セ	14	イ	21	テ
		6	イ	ミ			15	タ	18	カ
2	コ	ン	ダ	12	テ		19	ミ	ギ	
	ワ		9	ナ	マ	16	コ		ヨ	
3	レ	7	ツ		13	エ	ン	20	ド	ウ
4	モ	ミ	10	ジ		17	ソ	バ		
	ノ		11	ミ	ト	メ	イ	ン		

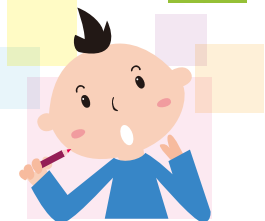
二重枠に入った文字を、A→Eの順にできる言葉は何でしょうか?

1	6	9		14	18	21
	7		11		19	
2			12	15		
		10				
3	8				20	
4			13	16		
5				17		

ヒントのカギ

- 11月は霜月、12月は――
- 『ブレーメンの音楽隊』の中で一番大きな動物
- 正月向けの寄せ植えによく使われる植物。キャベツの改良品種です
- 肉、乳、角、骨などを利用する家畜
- 徳川家康が晩年を過ごした――城。城跡は静岡市にあります
- 10歳を――に4人の子がいます
- 真冬に豪雪地帯の軒からぶら下がります
- 柵を英語で言うと
- 千円札などに入られています
- 耳の中で音を受け取る器官
- 灰をならしたり、上に自在かぎをつるしたり
- 平成29年のえとは
- きねの相棒です

パズルの体操



夕テのカギ

- 丸太を積み上げてつくる家
- 初心運転者が車に付けるマークはこの形
- 鳥羽伏見の戦いに端を発する――戦争
- ちらしや握りがあります
- 壁や塀に絡まる植物
- 西洋ナシの代表的な品種
- カニやイカの呼吸器
- シジミやアサリ、カキなど
- 成羊の肉のこと
- 前の反対側
- 12月24日の夜は――イブ

応募方法

郵便はがきに答え・住所・氏名・年齢・電話番号・身近な話題・JAへのご意見・本誌のご感想等を記入の上ご応募下さい。

〒989-6171
大崎市古川北町三丁目10番36号
JA古川 総務部組織広報課

締切は11月21日の消印まで。正解者の中から抽選で10名様に粗品をプレゼントします。