

農業者年金

をはじめると
もれなくもらえる

対象期間
2024.01.01
▼
2025.03.31

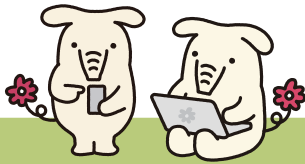
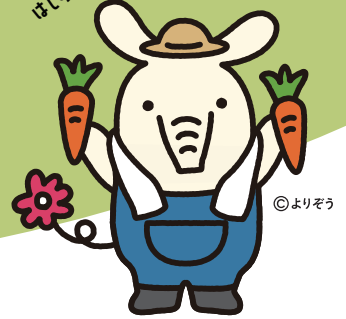
資産形成・運用
デビュー特典!!!

1,000円分

ギフトをプレゼント!

条件 | 農業者年金の新規加入

資産形成・運用
はじめたらJAバンク!



オンラインで特典にお申込みの方

窓口(紙申込書)で特典にお申込みの方

1,000円分 デジタルギフト★をプレゼント!

1,000円分 QUOカードをプレゼント!



オンラインでかんたん!

窓口にもっていくだけ!

今すぐデビュー特典に申し込む



紙申込書をダウンロードする



特典対象となる方について詳しくは裏面をご覧ください。

★デジタルギフトは「FamiPay」と「Amazonギフトカード」からお選びいただけます。株式会社ギフトの「えらべるPay」でのご提供となります。
【えらべるPayの注意事項】●ラインナップの中から好きな商品と交換していただけます。●ポイント数は受け取ったチケット券面をご確認ください。●ラインナップおよび交換に必要なポイントは付与されたギフトにより異なり、変更になる場合がございます。●ポイント交換レートは商品により異なります。記載された必要ポイント数をよくご確認の上、商品と交換してください。
【Amazonギフトカードの注意事項】●本キャンペーンはJAバンクによる提供です。本キャンペーンについてのお問い合わせはAmazonではお受けしていません。JAバンクデビュー特典事務局(0120-988-419)までお願いいたします。●Amazon、Amazon.co.jp およびそれらのロゴはAmazon.com, Inc.またはその関連会社の商標です。

掛金はJA口座  からの拠出としていただく必要がございます。

農業者なら
広く加入できるぞう

農業者年金 って?

国民年金第1号 ^{*1}
被保険者
自営業者・その配偶者など

年間60日以上
農業に従事

65歳未満 ^{*2}

農業者年金基金の
ホームページはこちら▼



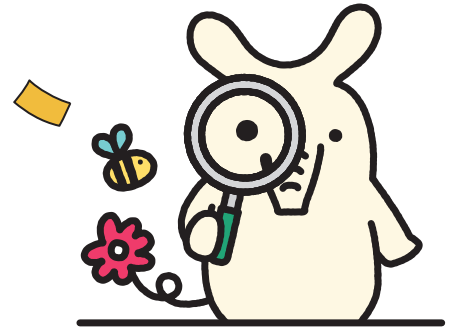
*1 国民年金保険料納付免除者を除く *2 60歳以上の方は、国民年金任意加入被保険者に限る

農業者年金をご利用いただく際は、裏面の留意事項についてご確認いただき、十分ご理解のうえお取り引きください。▶



農業者年金に関してご留意いただきたい事項

- 農業者年金の運営は、独立行政法人農業者年金基金法、同法施行令等の法令及び独立行政法人農業者年金基金(以下「基金」といいます。)が定める規定に基づき行われております。これら法令等は基金のホームページ(<https://www.nounen.go.jp/>)で、随時ご覧になれます。
- 農業者年金と国民年金基金および個人型確定拠出年金(iDeCo)は重複加入ができませんのでご注意ください。



本特典について

本特典の対象者 以下の条件を全て満たした方

1 個人のお客さま

2 紙申込書に必要事項を記載し、JA窓口にてお申込みいただいた方もしくはweb申込フォームに必要事項を記載し、お申込みいただいた方

3 対象期間中に農業者年金に新規加入された方で、対象期間中にJA口座より掛金の拠出が確認できた方

※農業者年金には加入できる条件があります。詳しくはお近くのJAにご確認ください。

特典にかかる留意事項

- 本特典の対象期間は、2024年1月1日から2025年3月31日です。
- 本特典の紙申込書でのお申込みは、商品を契約されたJA店舗窓口にてお願いいたします。
- 本特典は、特典のお申込方法(紙申込書もしくはweb申込フォーム)により特典内容が異なりますのでご注意ください。
- 本特典の発送について、紙申込書でのお申込みについては、いただいた住所宛てにお送りいたします。web申込フォームでのお申込みについては、いただいたメールアドレス宛てにお送りいたします。
- 紙申込書でのお申込みの場合、住所不明、転居先不明、長期不在、日本国外の配送先指定などにより特典をお届けできない際は、特典を無効とさせていただく場合があります。web申込フォームでのお申込みの場合、メールアドレスを間違えて登録された際は、特典をお送りできませんのでご注意ください。
- 本特典の発送は、申込および契約の実績を確認ののち、順次実施いたしますので、お申込みからお時間を要する場合がございます。
- 都合により特典の発送が遅れる場合もございます。予めご了承ください。
- JAによって取扱商品・期間が異なる場合があります。詳しくはお近くのJAにご確認ください。
- 特典は一時所得と考えられ、確定申告が必要な場合があります。詳しくは税理士等の専門家にご相談の上ご確認ください。
- 重複して申込みされた場合、重複分は無効となります。
- 本特典は申込状況に応じ、前倒して終了させていただくことがあります。



詳しくは、JA(お取引店舗)へお問い合わせください。

(JAお問い合わせ先)