

JAバンク宮城から、地域のみなさまへ感謝を込めて



冬の

JAバンク宮城 ウィンターキャンペーン2017

大感謝祭

キャンペーン期間中、対象貯金をお預け入れいただいた方に 抽選で当たる3つの素敵な特典をご用意しました!! 11/1(水) → 12/29(金)

旅

冬旅を満喫!!

JTBカタログギフトコース



ペア温泉宿泊券 64組

お預入れ金額に応じて 当選の確率がアップ!!

10万円～199万円	200万円～299万円	300万円～399万円	400万円～499万円	500万円～599万円	600万円～699万円	700万円～799万円	800万円～899万円	900万円～999万円	1,000万円以上
1倍	2倍	3倍	4倍	5倍	6倍	7倍	8倍	9倍	10倍(上限)

味

旬を味わう!!

宮城県せり鍋セットコース



2～3人前 208名様

得

いろいろ使える!!

三菱UFJニコスギフトカードコース



5,000円分 208名様

※写真はイメージです。 ※お一人様おひとつ限りとさせていただきます。 ※グッズ数は宮城県合計となります。

最大 金利 上乗せ 年 0.1% 店頭表示金利 +0.05%

ちょリスオリジナルバスタオルを 先着順でプレゼント!! 7,920名様

JOURNAL STANDARD x CHORIS

※お一人様おひとつ限りとさせていただきます。 ※店頭でお持ち帰りいただけます。 ※グッズ数は宮城県合計となります。

Wチャンス!! 1,266名様 抽選でハズレた方に QUOカード500円分を 再抽選でプレゼント!!

キャンペーン概要 ● 取扱期間:平成29年11月1日(水)～12月29日(金) ● ご利用いただける方:個人のお客さま ● 預入期間:1年[自動継続(元金・元利金)または非自動継続] ● 預入金額:お一人様あたり10万円以上(1円単位) ※大口定期貯金は100万円以上 ● 対象貯金:スーパー・大口定期貯金1年もの(新規)

※上乗せ金利の適用は当初満期日までいたします。 ※利息は20.315%(国税16.315%、地方税5%)の分離課税となります。 ※中途解約の場合には上乗せ金利は適用されず、所定の中途解約利率が適用されます。 ※金利停勢等により予告なく本定期貯金のお取扱を中止させていただく場合があります。 ※各JAが設定する販売上限額に達した場合は販売を終了いたします。 ※すでにお預け入れいただいている定期貯金等のご継続、ご解約金からご出金された資金でのお預け入れは、本キャンペーンの対象外とさせていただきます。 ※このJTBカタログギフト、宮城県せり鍋セット、三菱UFJニコスギフトカード、QUOカードの抽選でのプレゼント、上乗せ金利および「ちょリス」オリジナルグッズプレゼントは、他商品との併用はできません。 ※店頭に説明書をご用意しております。 ※懸賞品は一時所得と考えられ、確定申告が必要な場合があります。 詳しくは税理士等の専門家に相談のうえご確認ください。

あなたの近くの大きな安心

JAバンク ずっとJA

JA古川 金融推進課 ☎23-6701

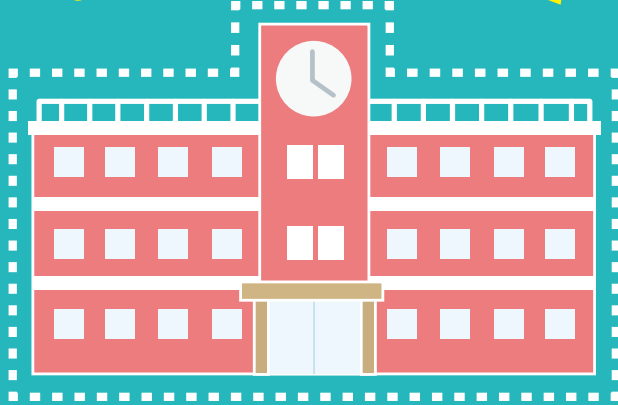
東部支店 大崎市古川石森字宮崎45 ☎22-2207
西部支店 大崎市古川新田字鹿島西112 ☎26-2511
古川駅前出張所 大崎市古川駅前大通1丁目5-18 ☎23-6521

南部支店 大崎市三本木字善並田145 ☎52-2211
北部支店 大崎市古川桜ノ目字下り松6-10 ☎28-1121
http://www.jafurukawa.or.jp

JAバンクは応援します

マイカー購入資金

お子様の教育資金



借換

車庫購入

免許取得

借換

入学金

アパートの家賃

まずはネットでお申込み!!

JAネットローン

検索

<https://ja-netloan.jp>

JAマイカーローン



変動
金利型

年 **1.75%**
~ 1.90%

[平成29年11月1日現在]

保証料込

【金利適用期間:平成29年11月1日~平成29年12月31日】

金利引下条件	最大金利引下幅
JAでJAカード(クレジットカード)を契約(新規含む)	左記項目のうちから いずれか1つを 満たす場合 ▲0.15%
JAに給与振込を指定(新規含む)	
JAに公共料金(電気、電話(携帯電話含む)、水道、ガス、NHK受信料等)の口座振替を1つ以上指定(新規含む)	
JAで自動車共済に加入(新規含む)	
JAで自動車を購入	

JA教育ローン



変動
金利型

年 **1.65%**
~ 2.65%

[平成29年11月1日現在]

保証料込

【金利適用期間:平成29年11月1日~平成29年12月31日】

金利引下条件	金利引下幅	最大金利引下幅
JAに給与振込を指定(新規含む) ※農産物販売代金を含む(専業農業者の方のみ)	左記項目のうちから いずれか1つを 満たす場合 ▲0.5%	▲1.0%
JAで住宅ローンを利用している方(新規含む)		
JAでマイカーローンを利用している方(新規含む)	左記項目のうちから いずれか1つを 満たす場合 ▲0.2%	
JAに公共料金(電気、電話(携帯電話含む)、水道、ガス、NHK受信料等)の口座振替を1つ以上指定(新規含む)		
インターネット申込み	左記項目のうちから いずれか1つを満たす場合 ▲0.3%	
JA古川の組合員の方(新規含む)		

【ご利用までの流れ】

HPにアクセスし仮申込み
(24時間365日受付)

仮申込諾否結果をご連絡

最寄のJA窓口で
正式なお手続き

- ※1 「JAとのお取引はこれから」というお客様もお気軽にご相談ください。なお、JAに口座をお持ちでなくともお申込みは可能です。
- ※2 仮申込諾否結果を受け取るためにメールアドレスが必要となります。
- ※3 詳しくは最寄のJA窓口までお問い合わせください。

●マイカーローンお借入期間/6ヶ月以上10年以内とします。なお、据置期間は就職内定者のみを対象とし、初回ご融資日からご融資対象者の入社前月末までの範囲で最大3ヶ月以内とします。●教育ローンお借入期間/据置期間を含め6ヶ月以上15年以内(在学期間+9年)とします。なお、据置期間は、初回ご融資日からご融資対象者ご子弟の卒業予定年月日の末日の6ヶ月後までの範囲内とします。●お借入金額/10万円以上1,000万円以内1万円単位とし、所要金額の範囲内とします。●お借入金利/お借入後の金利は、4月1日および10月1日の当JAの基準金利(パーソナルプライムレート)により、年2回見直しを行い、6月・12月の約定返済日の翌日より変更いたします。●担保/不要です。●手数料/不要です。なお、お借入時には印紙税が別途必要となります。●留意事項/本金利プランの適用期間中に、ご返済の滞りなどが発生した場合には、本金利プランの適用を中止し、店頭金利に引き上げさせていただきます。ローン商品の詳しい内容については、店頭にて説明書を用意しております。ご返済額の試算については、当JAの融資窓口までお問い合わせください。